

Aqp5-Cre

品系全名	C57BL/6Smoc- <i>Aqp5</i> ^{em1(iCre-WPRE-polyA)Smoc}
目录号	NM-KI-200062
品系状态	胚胎冻存

基因信息

基因名 Aqp5	基因曾用名	
	NCBI ID	11830
	MGI ID	106215
	Ensembl ID	ENSMUSG00000044217
	基因标记细胞类型举例	I 型肺泡细胞、唾液腺泡细胞
	人类同源基因	AQP5

品系描述

将iCre-WPRE-polyA插入到小鼠Aqp5基因起始密码子处。

应用领域： Cre工具鼠；AQP5属于水通道蛋白家族，它允许水通过渗透作用穿过质膜，在唾液腺和肺的上皮细胞等都有表达。Aqp5 -Cre与报告基因小鼠联合应用，能够标记Aqp5阳性细胞，与含floxp侧翼小鼠交配，能剔除后代含floxp之间的序列或基因。

*使用本品系发表的文献需注明: Aqp5-Cre mice (Cat. NO. NM-KI-200062) were purchased from Shanghai Model Organisms Center, Inc..

验证数据

tdTomato

Merge

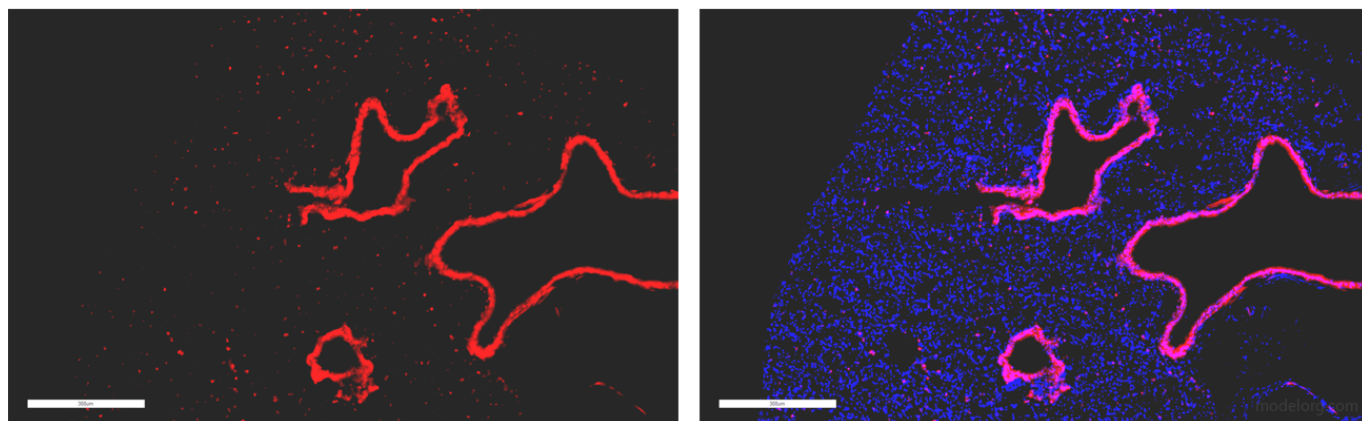


图 1 $Aqp5^{Cre/+}; Rosa26^{tdTomato/+}$ 小鼠肺部tdTomato的表达情况。

$Aqp5^{Cre/+}; Rosa26^{tdTomato/+}$ 双转基因鼠，可在小鼠肺上皮细胞中检测到tdTomato的表达。

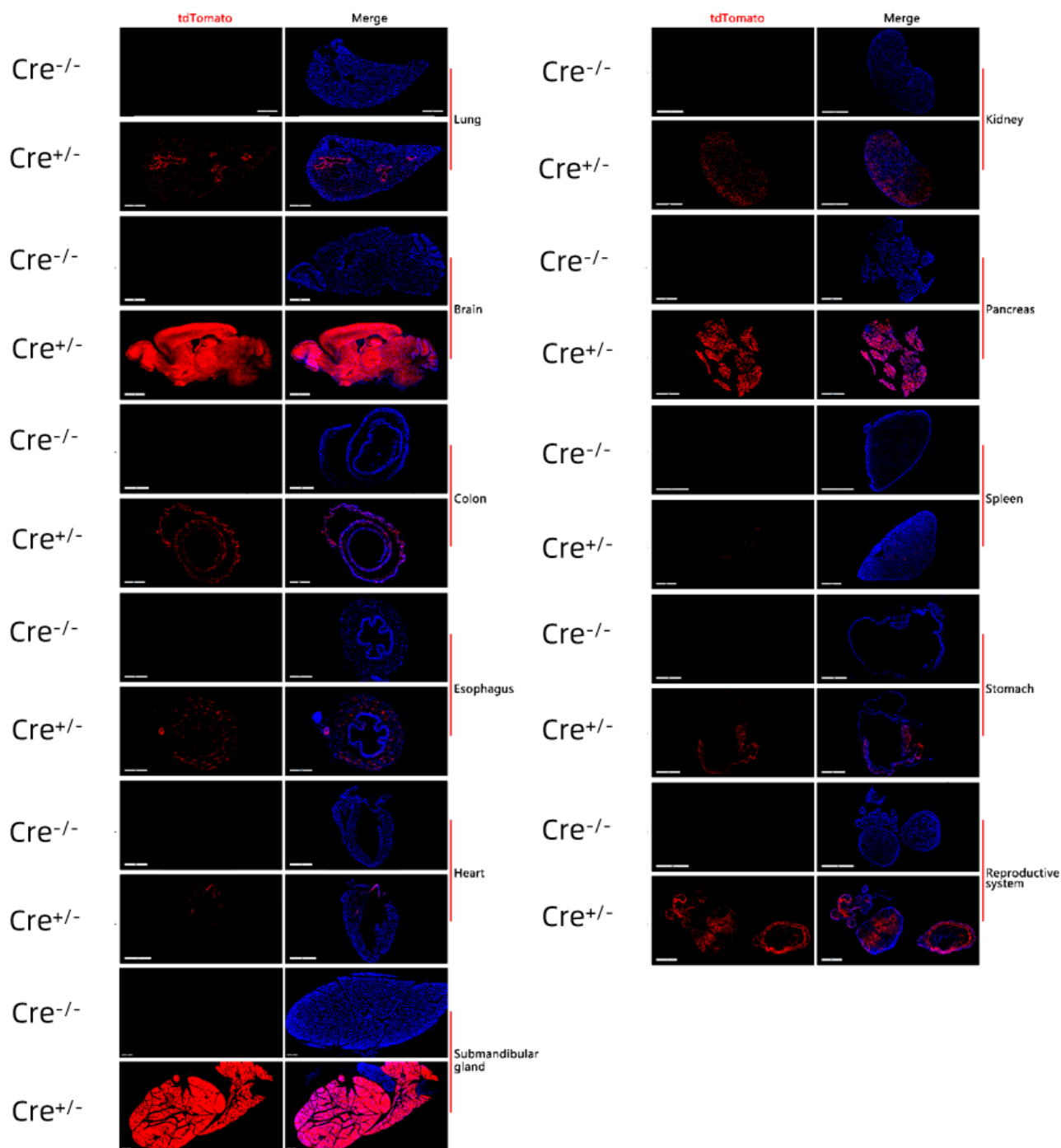


图2 Aqp5^{Cre/+}; Rosa26^{tdTomato/+}小鼠各组织中tdTomato的表达情况。TdTomato可在多个组织中表达，包括：肺上皮细胞，唾液腺、胰腺、脑、腺胃、大肠、食道外肌层、心脏个别细胞，肾个别细胞、脾个别细胞、卵巢和子宫的个别细胞。（更多详细信息请联系我司技术顾问。）