

CD8a-IRES-Luc-2A-tdTomato (BALB/c)

Strain Information

Strain Name	Balb/c- <i>CD8a</i> ^{em5(IRES-luci-2A-tdTomato)Smoc}
Cat. NO.	NM-KI-200208
Gene Symbol	CD8a
Gene Synonyms	Ly-2, Ly-B, Ly-35, Lyt-2, BB154331
Human	CD8A
Ortholog	
Ensembl ID	ENSMUSG00000053977
MGI ID	88346
NCBI ID	12525
Research Application	荧光示踪小鼠
Status	Repository Live

Description

将IRES-luci-2A-tdTomato共表达结构插入到小鼠CD8a基因终止密码子处。

Validation Data

WT CD8a-Luc

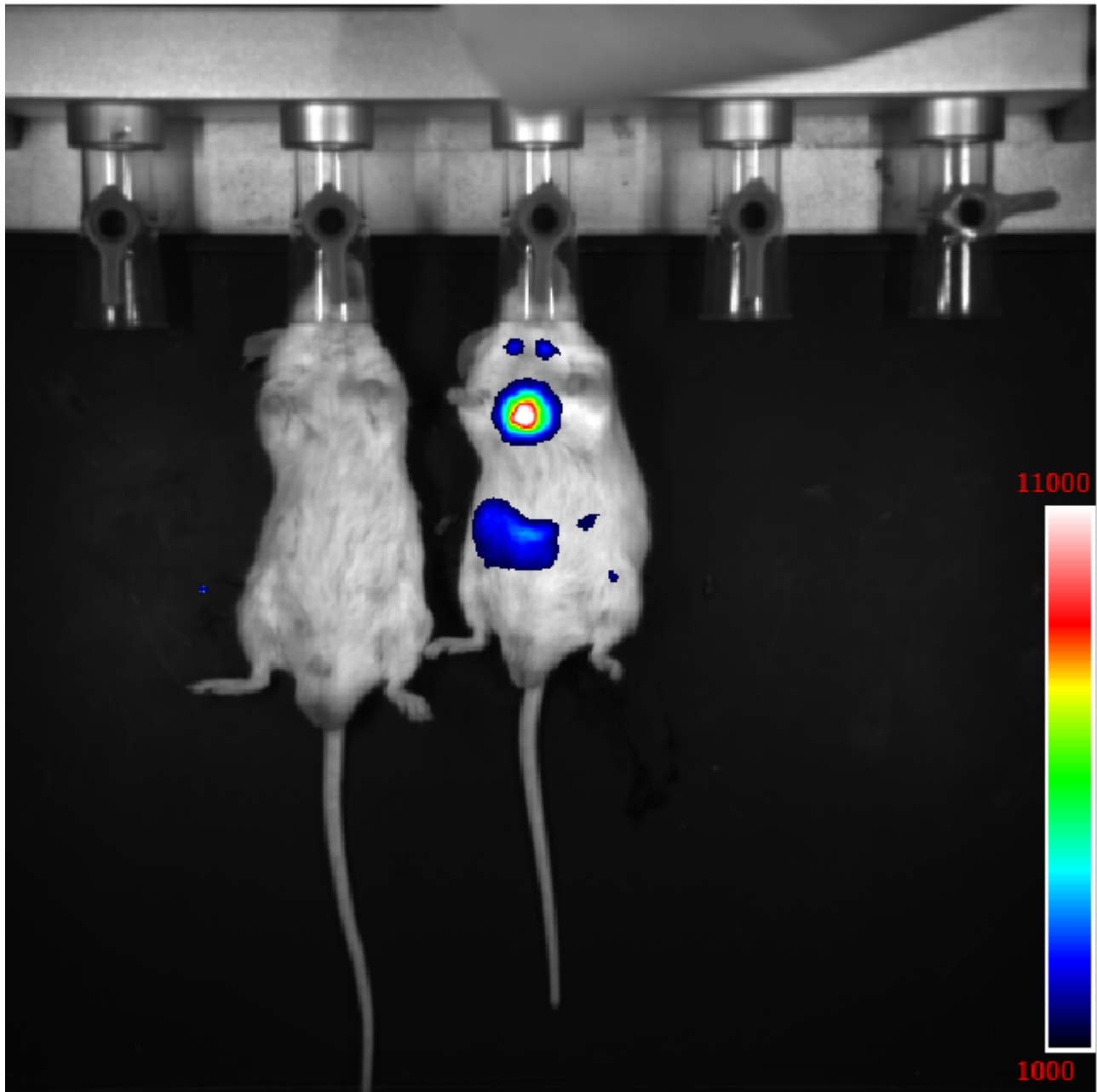


图1. 活体成像检测 CD8a的表达情况。可以观察到杂合子小鼠胸腺、脾脏、肺和肝脏有Luciferase的表达。

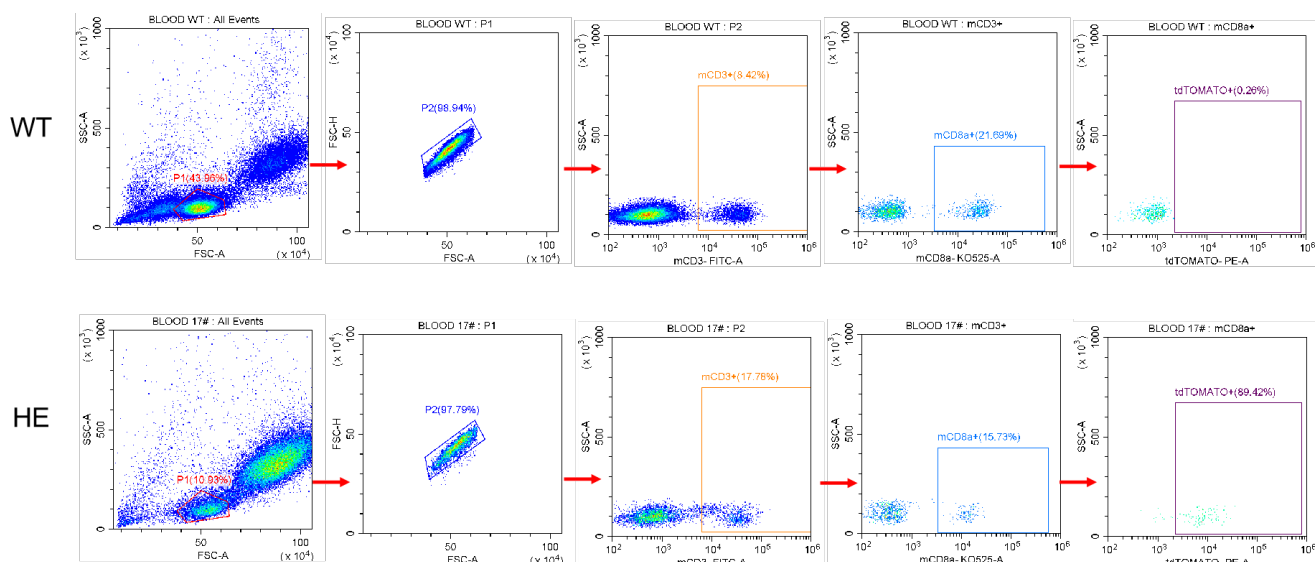


图2. 流式检测CD8a-IRES-luc-2A-tdTomato杂合子小鼠外周血CD8a阳性细胞中tdTomato的表达。结果显示：杂合子小鼠外周血CD8a阳性细胞中可以检测到tdTomato的表达，符合预期。

Publications