

# Pax7-IRES-Cre

品系全名	C57BL/6JSm0- <i>Pax7</i> <sup>em1(IRES-iCre)Smoc</sup>
目录号	NM-KI-200120
品系状态	活体

## 基因信息

基因名 Pax7	基因曾用名	Pax-7
	NCBI ID	<a href="#">18509</a>
	MGI ID	<a href="#">97491</a>
	Ensembl ID	<a href="#">ENSMUSG00000028736</a>
	人类同源基因	PAX7

## 品系描述

将IRES-iCre插入到小鼠Pax7基因终止密码子处。Pax7 在肌肉祖细胞表达，Pax7 对于生肌祖细胞的生肌潜能、存活和增殖至关重要。当Pax7-IRES-Cre与含有 loxP 位点侧翼序列的小鼠品系杂交时，Cre 介导的重组导致后代表达Pax7 的细胞中侧翼序列的缺失。

**应用领域：** Cre工具鼠，卫星细胞等区域

\*使用本品系发表的文献需注明: Pax7-IRES-Cre mice (Cat. NO. NM-KI-200120) were purchased from Shanghai Model Organisms Center, Inc..

## 验证数据

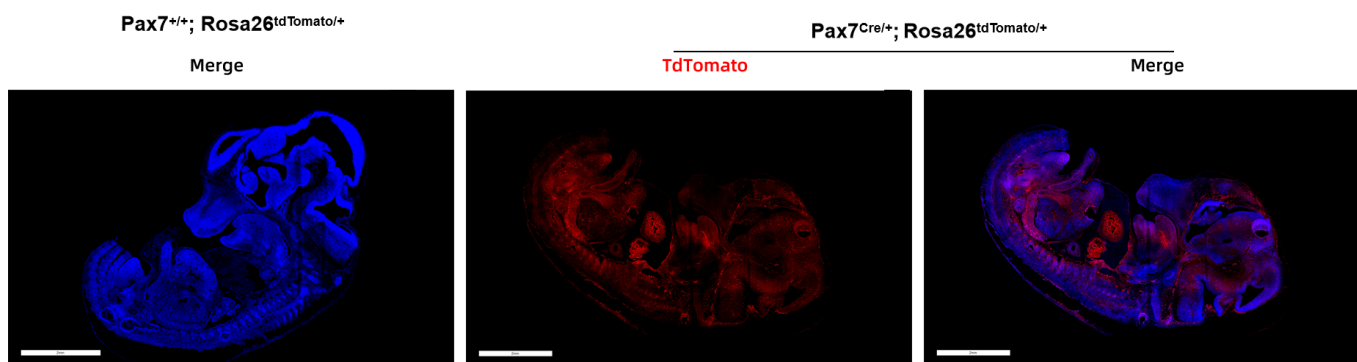


图 1 Pax7<sup>Cre/+</sup>; Rosa26<sup>tdTomato/+</sup>小鼠胚胎中tdTomato的表达情况。

$Pax7^{Cre/+}; Rosa26^{tdTomato/+}$  双转基因鼠，可在小鼠E12.5胚胎中检测到tdTomato的表达。

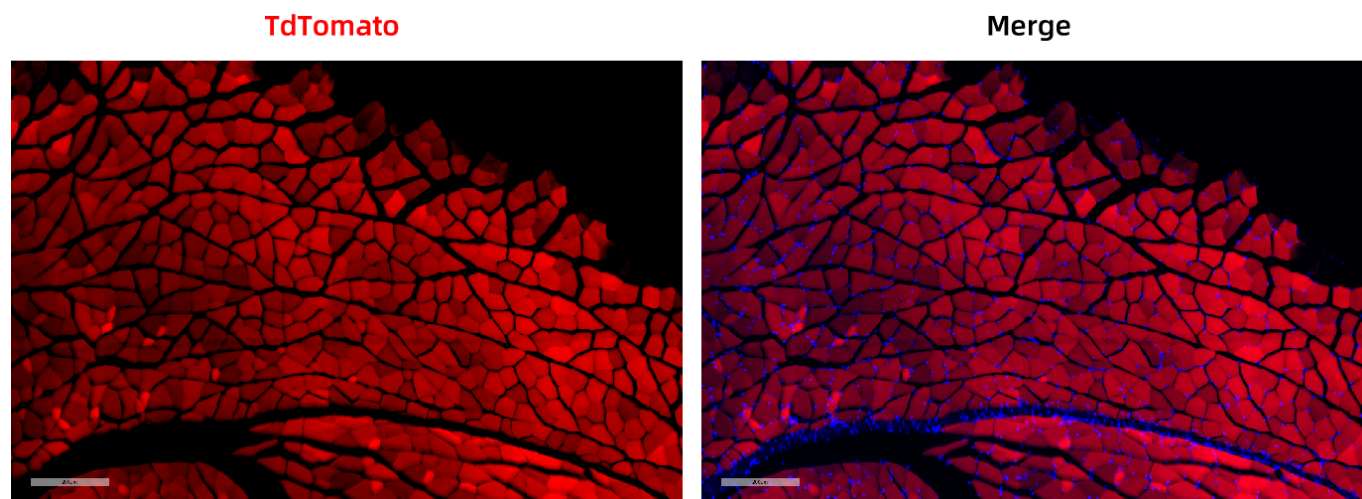


图 2  $Pax7^{Cre/+}; Rosa26^{tdTomato/+}$  小鼠骨骼肌中tdTomato的表达情况。

$Pax7^{Cre/+}; Rosa26^{tdTomato/+}$  双转基因鼠，可在小鼠骨骼肌细胞中检测到tdTomato的表达。

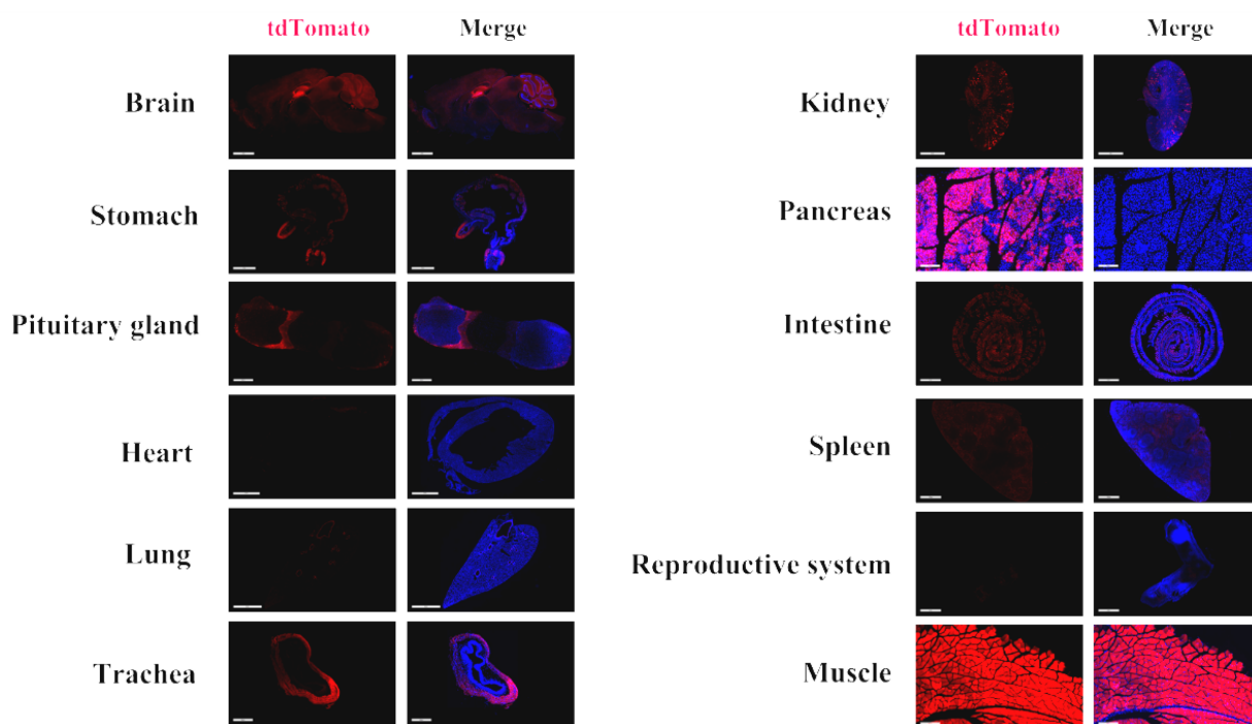


图 3  $Pax7^{Cre/+}; Rosa26^{tdTomato/+}$  小鼠各组织中tdTomato的表达情况。TdTomato的表达可在海马、小脑、胃粘膜、垂体个别细胞、肺气管和支气管、气管外肌肉层、肾个别细胞、胰腺个别细胞、小肠、脾脏个别细胞、子宫个别细胞中检测到。（更多详细信息请联系我司技术顾问。）