

Epcam-2A-CreERT2

品系全名	C57BL/6JSm0- <i>Epcam</i> ^{em1(2A-CreERT2)Smoc}
目录号	NM-KI-00084
品系状态	胚胎冻存

基因信息

基因名 Epcam	基因曾用名	EGP; Ly74; gp40; CD326; EGP-2; TROP1; Egp314; Ep-CAM; EpCAM1; Tacsd1; GA733-2; Tacstd1
	NCBI ID	17075
	MGI ID	106653
	Ensembl ID	ENSMUSG00000045394
	人类同源基因	EPCAM

品系描述

将2A-CreERT2共表达结构插入小鼠内源Epcam基因3'UTR之前。

*使用本品系发表的文献需注明: Epcam-2A-CreERT2 mice (Cat. NO. NM-KI-00084) were purchased from Shanghai Model Organisms Center, Inc..

验证数据

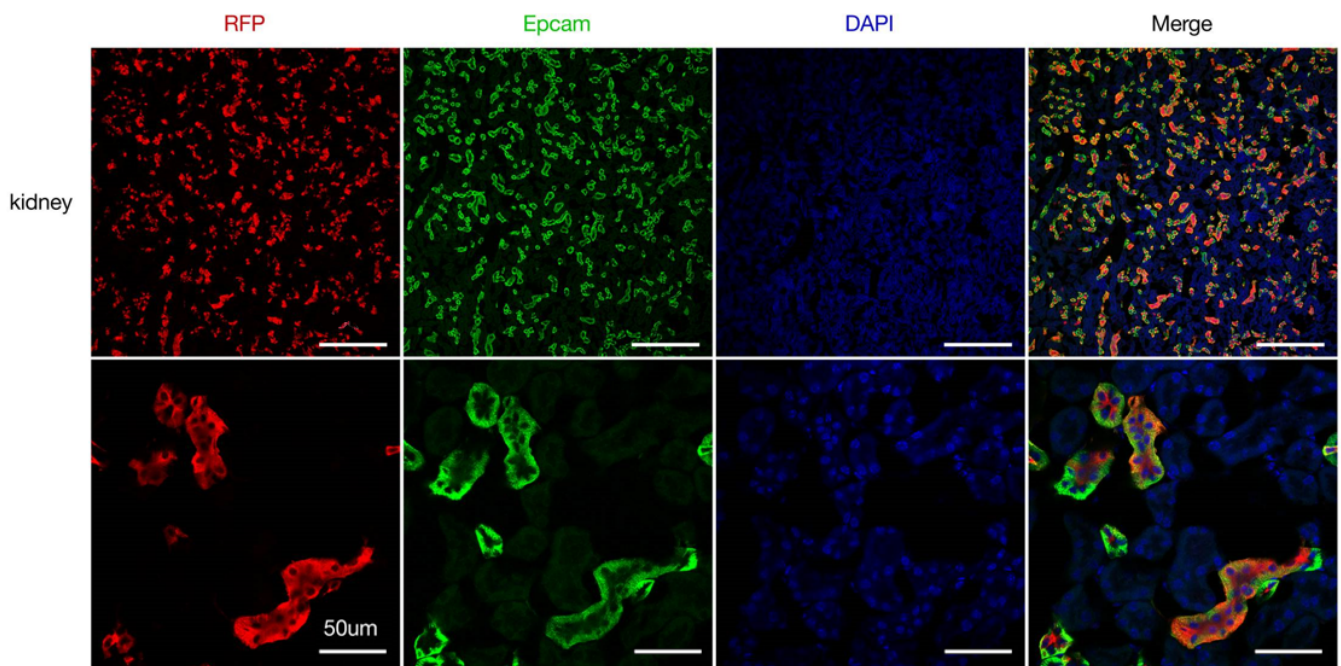


图1 免疫荧光检测Epcam-CreERT2+/-; Rosa26 tdTomato+/-小鼠肾脏上皮细胞EPCAM与RFP (tdTomato) 的共定位情况。

结果显示：成年小鼠经Tamoxifen诱导后，肾脏EPCAM阳性细胞的胞浆内有tdTomato的表达，证明Epcam-CreERT2+/-小鼠中CreERT2在肾脏中的表达类型符合预期。

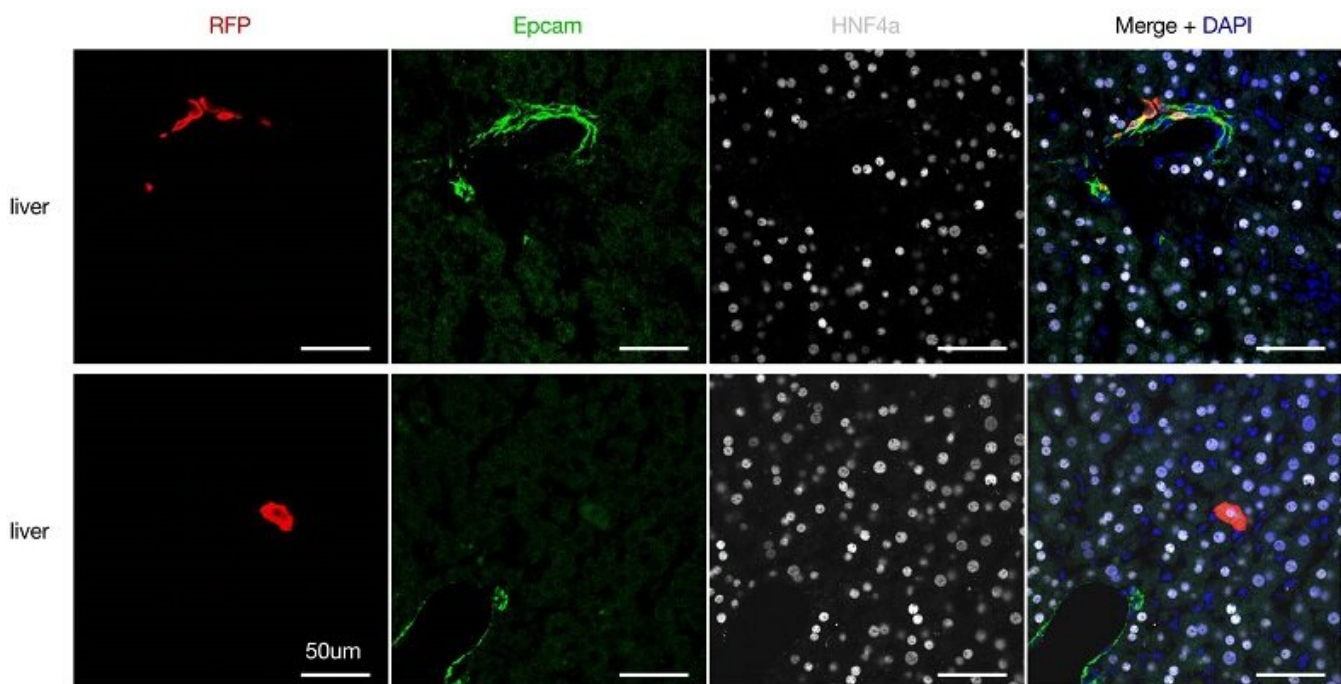


图2 免疫荧光检测Epcam-CreERT2+/-; Rosa26 tdTomato+/-小鼠肝脏上皮细胞EPCAM与RFP (tdTomato) 的共定位情况。

结果显示：成年小鼠经Tamoxifen诱导后，肝脏EPCAM阳性细胞的胞浆内有tdTomato的表达，证明Epcam-CreERT2+/-小鼠中CreERT2在肝脏中的表达类型符合预期。

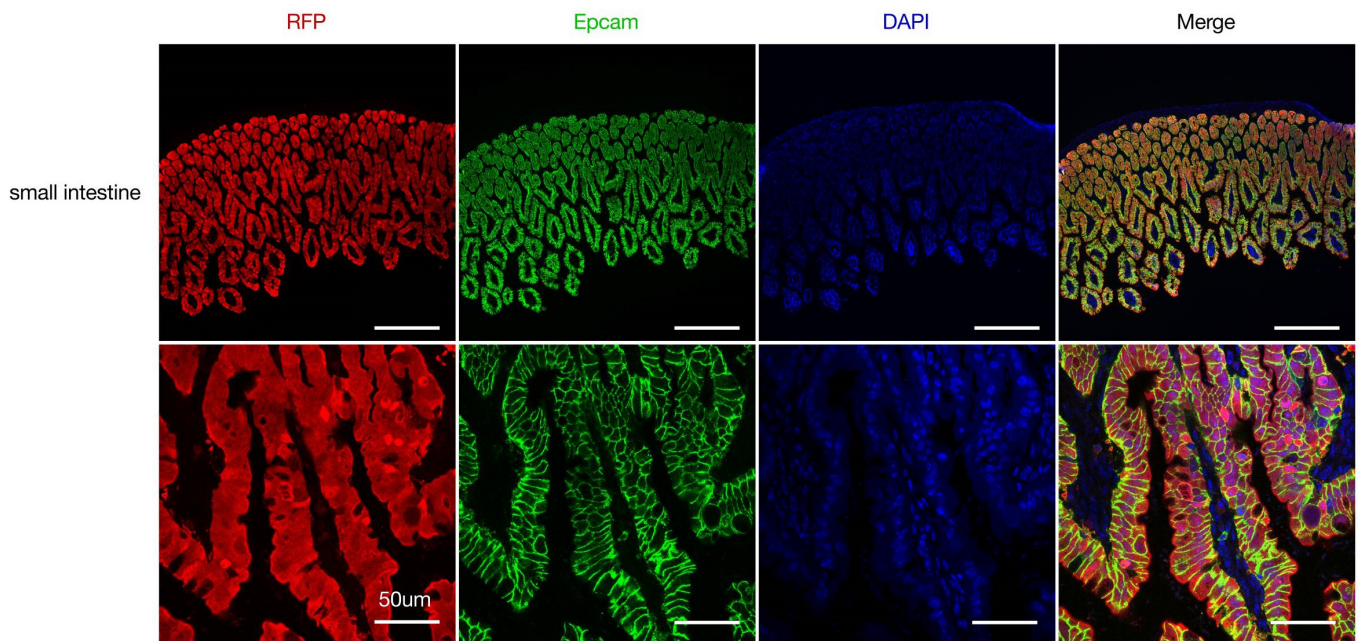


图3 荧光显微镜检测Epcam-CreERT2+/-; Rosa26 tdTomato+/- 小鼠小肠上皮细胞RFP (Tomato) 的表达。

结果显示：成年小鼠经Tamoxifen诱导后，小肠上皮细胞的胞浆内有tdTomato的表达，证明Epcam-CreERT2+/-小鼠中CreERT2在小肠中的表达类型符合预期。

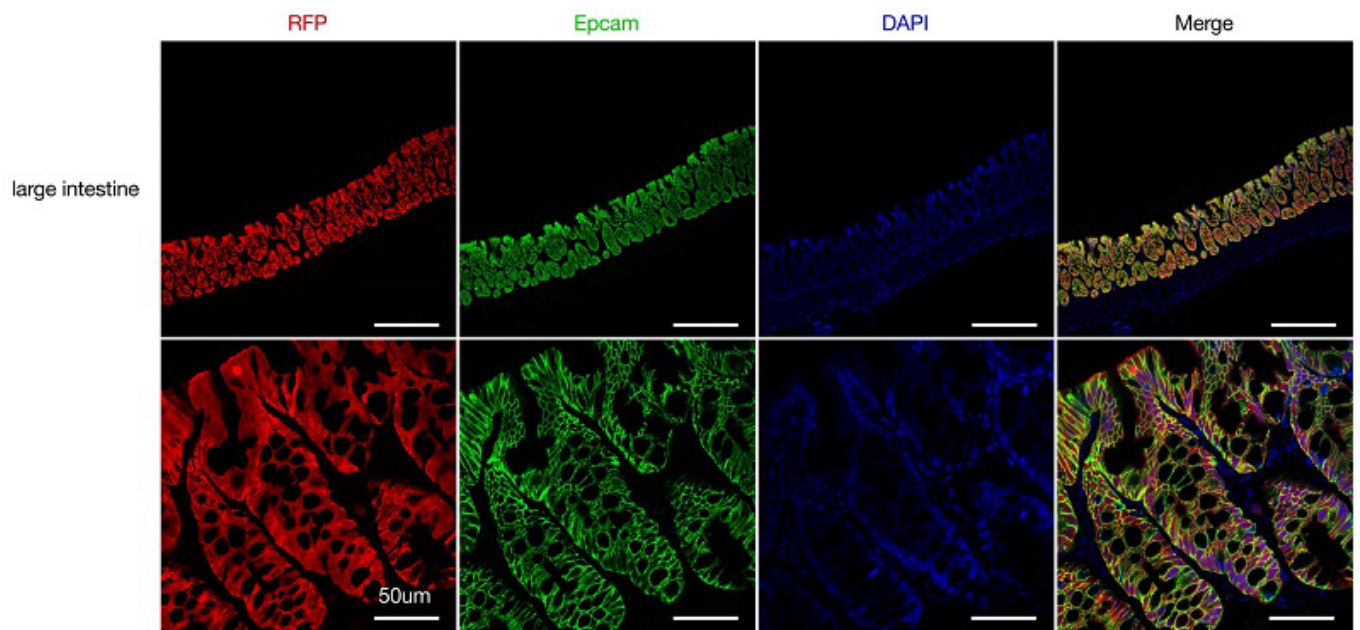


图4 荧光显微镜检测Epcam-CreERT2+/-; Rosa26 tdTomato+/- 小鼠大肠上皮细胞RFP (Tomato) 的表达。

结果显示：成年小鼠经Tamoxifen诱导后，大肠上皮细胞的胞浆内有tdTomato的表达，证明Epcam-CreERT2+/-小鼠中CreERT2在大肠中的表达类型符合预期。