

hPD-L1

Strain Information

Strain Name	C57BL/6- <i>Cd274</i> ^{em1(hPD-L1)Smoc}
Cat. NO.	NM-HU-00062
Gene Symbol	Cd274
Gene Synonyms	B7h1, Pdl1, Pcdcd1l1, Pcdcd1lg1, A530045L16Rik
Human	CD274
Ortholog	
Ensembl ID	ENSMUSG00000016496
MGI ID	1926446
NCBI ID	60533
Research Application	免疫治疗; 肿瘤研究; 药物筛选
Status	Repository Live

Description

通过同源重组, 将小鼠基因Cd274进行人源化修饰。与此相似的品系还有hPD-L1(2)(NM-HU-190039), 详细信息请咨询技术顾问。

Validation Data

流式验证数据

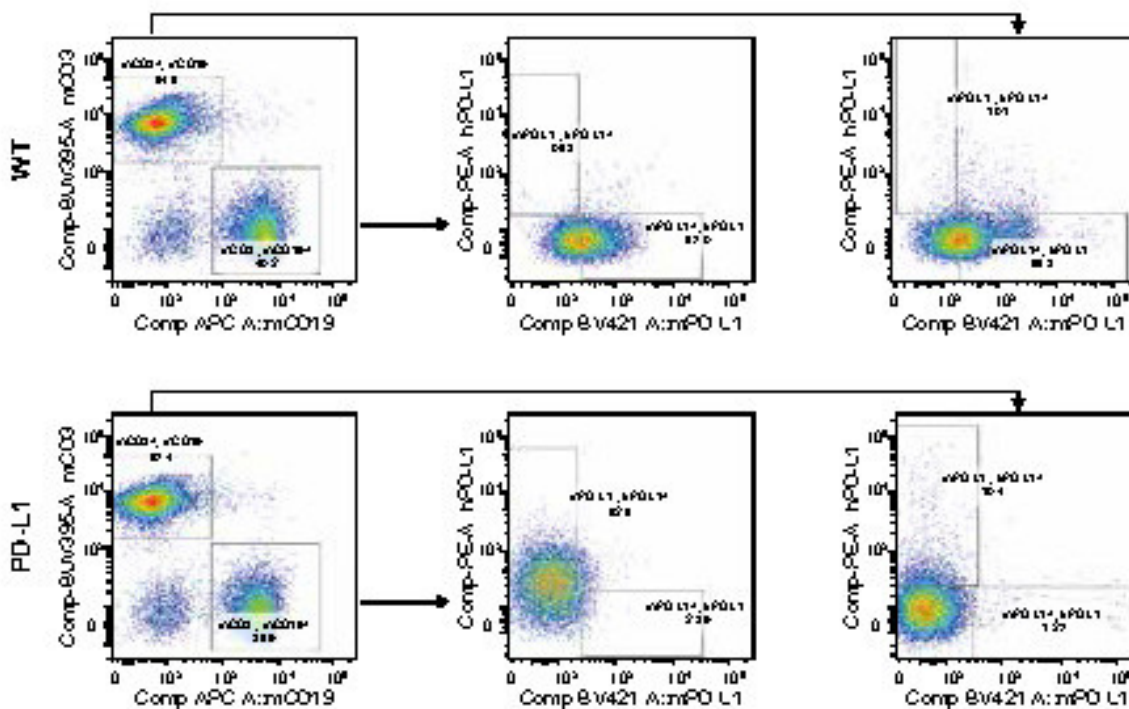


图3.FACS 检测 PD-L1 人源化纯合子小鼠和野生型小鼠脾脏淋巴细胞 PD-L1 表达。结果显示：在人源化 PD-L1 纯合子小鼠脾脏 T 细胞和 B 细胞中均可以检测到人源 PD-L1 的表达。（与 CrownBio 合作完成）

药效验证数据

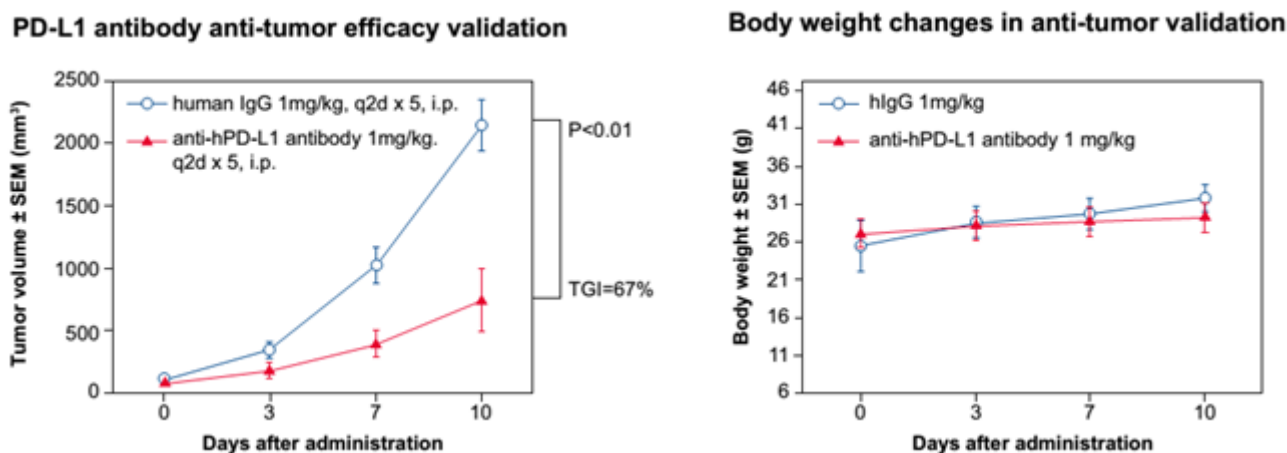


图4. PD-L1 人源化小鼠 MC38 荷瘤模型体内抗肿瘤药效验证。PD-L1 人源化纯合子小鼠接种 MC38 人源化结肠癌细胞系（表达人源 PDL1，不表达鼠源 PD-L1），肿瘤生长至约 100 mm³ 随机将动物分组为对照组和治疗组（n=5）。结果显示：针对人的 PD-L1 抗体有非常显著的抗肿瘤效果（TGI: 抑瘤率，p<0.01），证明 PD-L1 人源化小鼠是一个很好的验证针对人 PD-L1 抗体药效的体内模型。

Publications