

南模生物金山研发基地正式投入运营

近日，南模生物于上海市金山工业区新建设的研发基地正式投入运营。该基地将搭建一个功能齐全、技术先进的，以基因修饰大小鼠研发、品系保存和表型分析平台为主要特色的基因修饰动物模型研发、生产、技术服务基地。投入运营后，公司在基因修饰大小鼠模型供应能力、围绕基因功能研究和创新药物研发的技术服务水平将得到大幅提高。

近日，南模生物于上海市金山工业区新建设的研发基地正式投入运营。该基地将搭建一个功能齐全、技术先进的，以基因修饰大小鼠研发、品系保存和表型分析平台为主要特色的基因修饰动物模型研发、生产、技术服务基地。投入运营后，公司在基因修饰大小鼠模型供应能力、围绕基因功能研究和创新药物研发的技术服务水平将得到大幅提高。同时，该研发基地将继续保持南模生物统一的愿景与使命，以编辑基因、解码生命为己任，持续为全球客户提供便捷的，专业的模式生物技术服务和模型资源。

新基地建筑面积7600余平方米，预计拥有5万笼位，投入使用后能够显著提高公司研发能力和研发效率，提高研发生产的一体化水平。同时开展一系列针对创新药物和疗法的模型研发，增加研发储备，满足后续的市场需求。

关于南模生物

上海南方模式生物科技股份有限公司（Shanghai Model Organisms Center, Inc.，简称“南模生物”），成立于2000年9月，始终以编辑基因、解码生命为己任，专注于模式生物领域，专业从事遗传修饰动物模型的研发、饲养繁育和分析检测，致力于为全球高校、科研院所、医院、制药企业提供全面、便捷、专业的模式生物技术服务和模型资源。



图1 金山基地外景图



图2 金山基地动物房

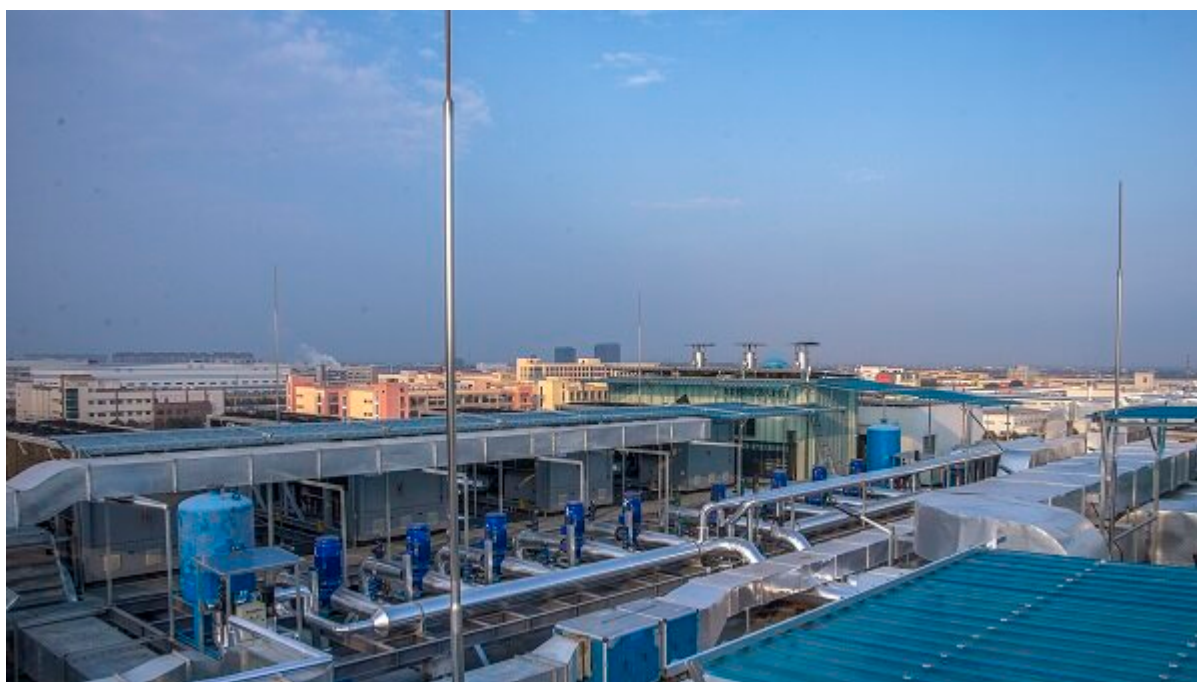


图3 金山基地室外设备