

Csf2rb2-2A-Cre

品系全名	C57BL/6Smoc- <i>Csf2rb2</i> ^{em1(2A-Cre)Smoc}
目录号	NM-KI-210001
品系状态	胚胎冻存

基因信息

基因名 Csf2rb2	基因曾用名	Bil3; Il3r; AIC2A; Il3rb; Il3rb2; Betal13; CsfgmrB
	染色体位置	15
	NCBI ID	12984
	MGI ID	1339760
	Ensembl ID	ENSMUSG00000071714
	人类同源基因	CSF2RB2

品系描述

将2A-Cre插入到小鼠*Csf2rb2*基因终止密码子。*Csf2rb2* (granulocyte-macrophage)，也称为集落刺激因子2受体，*Csf2rb2-2A-Cre*与含有 loxP 侧翼序列的小鼠交配，Cre 介导的重组后将导致后代*csf2rb2*阳性细胞中 floxed 序列的缺失。该基因参与调节记忆过程。

应用领域： Cre工具鼠

*使用本品系发表的文献需注明: *Csf2rb2-2A-Cre* mice (Cat. NO. NM-KI-210001) were purchased from Shanghai Model Organisms Center, Inc..

验证数据

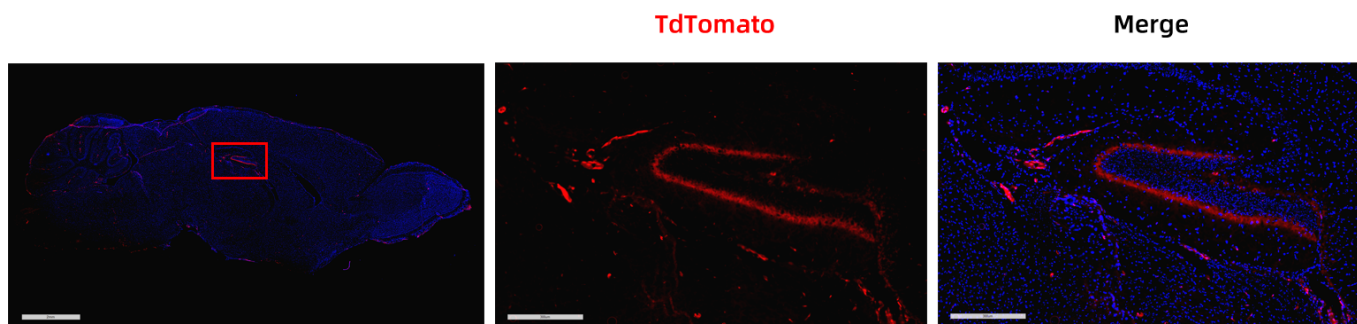


图 1 *Csf2rb2Cre*^{+/+}; *Rosa26tdTomato*^{+/+}小鼠脑部中tdTomato的表达情况。

Csf2rb2Cre/+; Rosa26tdTomato/+双转基因鼠，可在小鼠海马体齿状回中检测到tdTomato的表达。

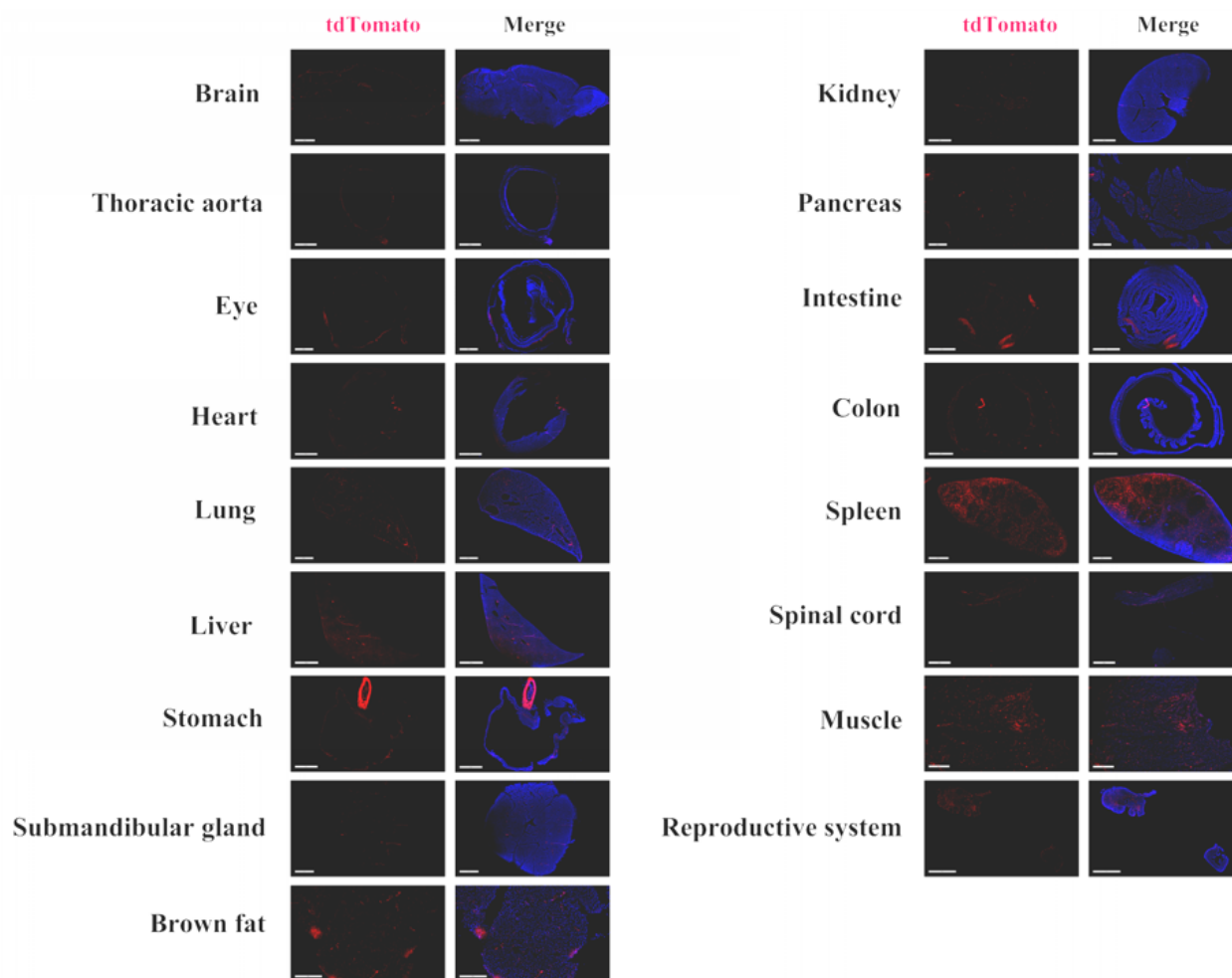


图 2 Csf2rb2Cre/+; Rosa26tdTomato/+小鼠各组织中tdTomato的表达情况。TdTomato的表达可在脑个别细胞、胸主动脉、眼球、心脏、肺、肝、胃、唾液腺、棕色脂肪、肾、胰腺、小肠派氏结、大肠、脾脏、脊髓、肌肉、卵巢和子宫个别细胞中检测到。（更多详细信息请联系我司技术顾问。）